

Lučka uprava Dubrovnik

Materijalni pokazatelji poslovanja za 2014. godinu

Kristina Laptalo
1.7.2015.

Sadržaj

Sažetak za Upravno vijeće.....	4
Prihodi	5
Kružna putovanja materijalni pokazatelji.....	6
Linijska plovidba	9
Koncesije	9
Zbirni Financijski pokazatelji prihoda.....	10
Rashodi	11
Rashodi poslovanja.....	11
Zaposlenici – troškovi zaposlenika	12
Investicije	13
Kreditne obveze.....	14
Zaključak	14
Popis grafikona	
Grafikon 1: Usporedba putnika (2013. 2014.2015.).....	7
Grafikon 2: Usporedba ticanja (2013. 2014.2015.).....	7
Popis tabela	
Tabela 1: Usporedba pokazatelja brodova na kružnom putovanju u luci Dubrovnik - Gruž (2013. 2014. 2015.)	6
Tabela 2: Usporedba ticanja i putnika po kompanijama za 2013. i 2014. godinu	8
Tabela 3: Usporedba pokazatelja domaćeg i međunarodnog linijskog prometa (2013. 2014.).....	9
Tabela 4: Prihodi od koncesija Lučke uprave Dubrovnik	9

Tabela 5: Koncesije na djelatnost i prostor	10
Tabela 6: Prihodi	10
Tabela 7: Rashodi redovite djelatnosti	11
Tabela 8: Kretanje broja zaposlenih po mjesecima u 2014. godini.....	12
Tabela 9: Rashodi za zaposlene.....	12
Tabela 10: Investicije u 2014. godini	13
Tabela 11: Otplata zajma.....	14

Sažetak za Upravno vijeće

Nakon rekordne 2013. godine u 2014. godini zabilježen je pad dolazaka putnika sa brodovima na kružnom putovanju za 14 posto i ticanja za 16 posto, što je uzrokovalo pad prihoda od pristojbi za brodove na kružnom putovanju za 10%. Zadržan je trend stalnog povećanja veličine broda, pa tako i njihovih kapaciteta, negativno utječući na opterećenje destinacije i mogućnosti preraspodjele brodova bez znatnijeg financijskog efekta. 2014. godine došlo je do porasta trajektnog prometa Dubrovnik – Bari – Dubrovnik za 4 posto i ukupni trajektni promet porastao je za 3 posto. Sve navedeno pridonosi ostvarenju plana, bez obzira na smanjenje ukupnog dnevnog broja putnika.

Prihodi Lučke uprave Dubrovnik sastoje se od prihoda redovite djelatnosti (prihodi od pristojbe za upotrebu obale i prihodi od koncesijskih naknada), te prihoda iz državnog proračuna. Prihodi ostvareni od pristojbe za upotrebu obale odnose se na linijske brodove, brodove na kružnom putovanju i privezište broj 4 „Marina“.

Prihodi

Prihodi Lučke uprave Dubrovnik sastoje se od prihoda redovite djelatnosti (prihodi od pristojbe za upotrebu obale i prihodi od koncesijskih naknada), te prihoda iz državnog proračuna. Prihodi ostvareni od pristojbe za upotrebu obale odnose se na linijske brodove, brodove na kružnom putovanju, privezište broj 4 „Marina“, te ostalo.

RELACIJA	UKUPNO	UDJEL (U UKUPNOM PROMETU)	INDEKS (2014/2013)
DOMAĆI PROMET			
Dubrovnik - Rijeka	7.173	1%	79
Rijeka - Dubrovnik	6.585	1%	76
Dubrovnik -Split	6.920	1%	
Split - Dubrovnik	8.402	1%	
Elafiti	225.054	17%	102
Suđurađ	13.833	1%	71
Mljet	67.105	5%	92
Izleti - agencije	27.735	2%	76
Izleti - jedrenjaci	48.735	4%	90
Total - domaći promet	411.542	31%	98
MEĐUNARODNI PROMET			
KRUŽNA PUTOVANJA			
Kružna putovanja	806.187	62%	85
Total - kružna putovanja	806.187	62%	85
LINIJE			
Dubrovnik - Bari	46.913	4%	105
Bari - Dubrovnik	45.073	3%	103
Total - međunarodne linije	91.986	7%	104
Total - međunarodni promet	898.173	69%	87
Total LINIJA - (domaći + međunarodni) putnici	427.058	33%	102
Total CRUISE - putnici	806.187	62%	85
Total OSTALI - putnici	76.470	6%	84
Total - putnici	1.309.715	100%	90
DOMAĆI PROMET - VOZILA			
Dubrovnik - Rijeka	778	4%	82
Rijeka - Dubrovnik	770	4%	82
Suđurađ	3.805	20%	58
Total - domaći promet	5.353	29%	64
MEĐUNARODNI PROMET - VOZILA			
Dubrovnik - Bari	7.081	38%	106
Bari - Dubrovnik	6.284	34%	109
Total - međunarodni promet	13.365	71%	107
Total - vozila	18.718	100%	90

Kružna putovanja materijalni pokazatelji

U 2014. godini ostvareno je 16 posto manje uplovljavanja i 14 posto manje putnika u odnosu na prošlu godinu. Na pad broja dolazaka i putnika najznačajnije su utjecali odlazak jednog broda MSC u Split, kao i povlačenja Carnival Cruise line-a iz Europe i premještanje dijela flote cruise brodova na Daleki istok. Sličan trend zabilježen je i u Mediteranu gdje je ostvareno 2 milijuna manje putnika ili pad od 7,8% u odnosu na 2013. Prema dosadašnjim najavama u 2015. godini očekujemo isti broj uplovljavanja kao i u 2014. godini, međutim pad od 3 posto u broju putnika, zbog po prvi puta u posljednjih nekoliko godina smanjenja bruto tonaže prosječnog broda za 7 posto, što je posljedica neizvjesnosti regulative uplovljavanja u luku Venecija u odnosu na ograničenja BT brodova. Prosječna BT biti će 57.894 uz prosječni rast duljine broda za 15 metara.

Slika 1: Promet brodova na kružnom putovanju u Mediteranu 2014.

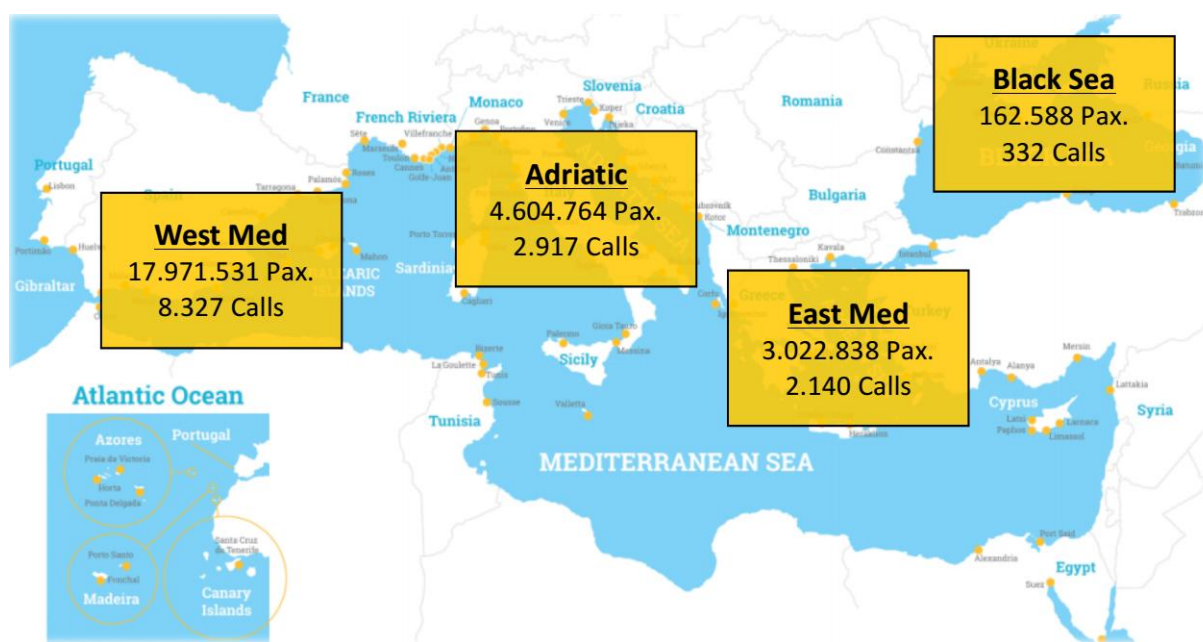
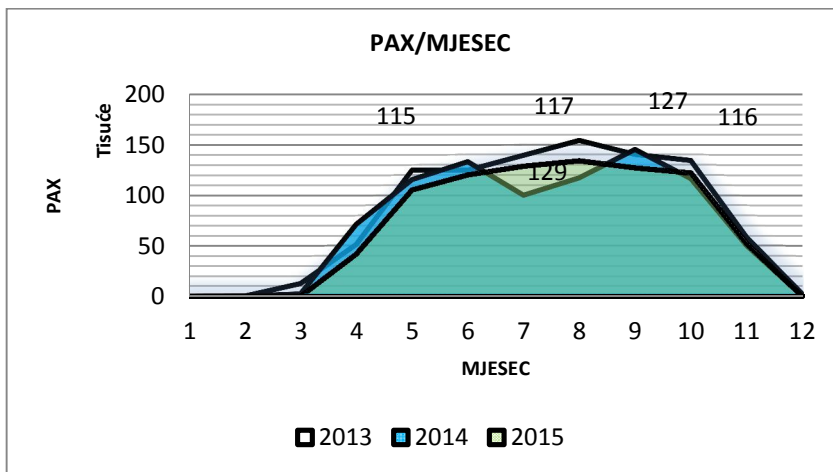


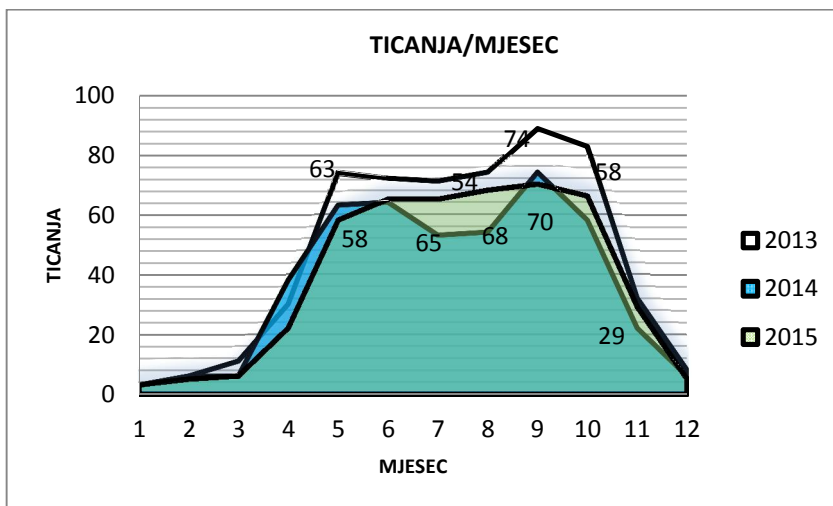
Tabela 1: Usporedba pokazatelja brodova na kružnom putovanju u luci Dubrovnik - Gruž (2013, 2014, 2015.)

GODINA	PUTNICI	INDEKS	TICANJA	INDEKS	BRUTO TONAŽA	INDEKS
2013	942.909	127	553	114	34.072.530	125
2014	807.000	86	463	84	28.499.183	84
2015	790.000	98	465	100	26.920.509	94

Grafikon 1: Usporedba putnika (2013. 2014.2015.)



Grafikon 2: Usporedba ticanja (2013. 2014.2015.)



U 2014. godini evidentiran je pad broja putnika i ticanja u svim mjesecima u odnosu na 2013. godinu.

Tabela 2: Usporedba ticanja i putnika po kompanijama za 2013. i 2014. godinu

Za period od 1.1.2014 do 31.12.2014				ticanja 13/14 indeks	pax kapacitet 13/14 indeks	ostvareno pax 13/14 indeks
Brodar	Broj ticanja	Ukupno putnika po kapacitetu	Ostvareno putnika total			
AIDA CRUISES	18	27.000	16.132	▼ 95	▼ 95	▼ 62
ALL LEISURE GROUP PLC	1	560	960	→ 100	→ 100	▲ 111
AEGEAN ODYSSEY CRUISES	1	300	323	▼ 25	▼ 25	▼ 29
CARNIVAL OTIŠAO IZ EUROPE						
Celebrity Cruises	22	51.700	47.382	▼ 88	▼ 77	▼ 70
Compagnie des iles du ponant	3	792	423	▲ 300	▲ 317	▲ 187
Costa Crociere SpA	51	187.177	122.057	▼ 94	▲ 128	▼ 94
Croisimer	25	4.500	6.965	▼ 89	▼ 89	▼ 73
Crystal Cruises	2	2.160	2.119	▼ 67	▼ 67	▼ 69
Cunard Line	7	14.552	6.135	▲ 140	▲ 142	▼ 62
Disney Cruise Line Management	1	2.809	2.462	▼ 50	▼ 50	▼ 52
FRED OLSEN CRUISE LINES LTD	2	1.567	1.481	▲ 200	▲ 216	▲ 197
GCCL (Cayman) Small Ships	50	2.600	1.699	→ 100	→ 100	▼ 71
Holland America Line	16	36.136	28.820	▼ 94	▼ 100	▼ 91
Iberocruceros s.l.	10	19.100	14.827	▼ 43	▼ 44	▼ 45
LOUIS CRUISE LINES	16	27.690	16.987	▲ 107	▲ 100	▼ 79
M/V Corinthian	13	1.430	1.315	▲ 325	▲ 325	▲ 267
MAJESTIC INTERNATIONAL	4	2.492	800	▲ 133	▲ 133	▼ 64
MANO MARITIME LTD	1	959	0	→ 100	→ 100	▼ 0
Moana Cruise Line Ltd	3	279	275	▲ 300	▲ 300	▲ 550
MSC Crociere S.A.						
MSC Crociere S.A.	63	245.936	198.196	▼ 68	▼ 77	▼ 65
Norwegian Cruise Line	13	40.199	28.612	▼ 93	▼ 92	▼ 77
NYK Cruises,Co LTD	1	1.422	998	→ 100	▲ 148	▲ 150
P&O Cruises	22	62.466	55.789	▲ 157	▲ 186	▲ 177
Premier Cruises Limited						
Premier Cruises Limited	5	500	576	▼ 63	▼ 63	▼ 81
PRESTIGE CRUISE HOLDINGS INC.						
PRESTIGE CRUISE HOLDINGS INC.	10	10.332	7.729	▼ 45	▼ 51	▼ 39
Princess Cruises						
Princess Cruises	10	28.450	27.522	▼ 43	▼ 46	▼ 48
Pullmantur Cruises						
Pullmantur Cruises	3	5.628	2.515	▼ 30	▼ 30	▼ 17
Royal Carribean Cruises						
Royal Carribean Cruises	17	35.500	24.089	▼ 81	▼ 78	▼ 56
SEA CLOUD CRUISES						
SEA CLOUD CRUISES	2	136	239	→ 100	▼ 81	▲ 117
Sea Dream Yacht Club						
Sea Dream Yacht Club	3	360	469	▲ 150	▲ 150	▲ 127
Seabourn cruise line						
Seabourn cruise line	8	3.300	2.657	▲ 800	▲ 733	▲ 593
Silversea Cruises Inc.						
Silversea Cruises Inc.	3	894	754	→ 100	▼ 65	▼ 68
STAR CLIPPER CRUISES						
STAR CLIPPER CRUISES	2	390	363	▲ 200	▲ 186	▲ 182
TUI Cruises GmbH						
TUI Cruises GmbH	8	22.320	18.237	▼ 73	▲ 101	▼ 80
Unlimited Yacht Charter V.O.F						
Unlimited Yacht Charter V.O.F	1	32	16	▼ 50	▼ 50	▼ 76
VARIETY CRUISES						
VARIETY CRUISES	27	1.396	1.478	▼ 87	▼ 88	▼ 83

Linijaska plovidba

Nakon stagnacije domaćeg linijskog prometa odnosno blagog pada u 2008. i 2009. godini, kao posljedica ukidanja linije za otok Mljet, u 2012. godini zabilježen je pad na domaćim i međunarodnim linijama za oko 10 posto. U 2013. godini ostvaren je pad broja putnika za 3 posto u ukupnom domaćem linijskom prometu, dok je najznačajniji udjel pada putnika zabilježen na dužobalnoj liniji od 11 posto. U 2014. godini došlo je do porasta trajektnog prometa Dubrovnik – Bari – Dubrovnik za 4 posto i ukupni trajektni promet ostao je na razini prošle godine.

Tabela 3: Usporedba pokazatelja domaćeg i međunarodnog linijskog prometa (2013. 2014.)

GODINA	MEĐUNARODNI PROMET (putnici)	INDEKS	DOMAĆI PROMET (putnici)	INDEKS	MEĐUNARODNI PROMET (vozila)	INDEKS	DOMAĆI PROMET (vozila)	INDEKS
2013	88.437		420.698		20.844		8.385	
2014	91.986	104	417.142	99	18.863	90	5.498	66

Koncesije

Prihodi od koncesijskih naknada odnose se na koncesije na djelatnost, koncesije na prostor, te na prvenstvenu koncesiju. Kao značajne stavke prihoda od koncesija ističu se prihodi od varijabilnog dijela koncesijske naknade za izletnički program i transfer (1. PUTNIČKA AGENCIJA), prihodi od koncesijske naknade za štandove (14. ŠTANDOVSKA PRODAJA), te od prvenstvene koncesije (12. PRVENSTVENA KONCESIJA – LUKA DUBROVNIK). Prihodi ostvareni u 2014. godini ukazuju na izvršenje plana, te ostvarivanje očekivanog ukupnog prihoda s obzirom da je najveći dio varijabilnog dijela koncesijskih naknada ostvaren u mjesecima srpnju, kolovozu i rujnu, kada je i najveći promet putnika na lučkom području.

Tabela 4: Prihodi od koncesija Lučke uprave Dubrovnik

VALUTA HRK		2013	2014	Udjel 2014
	KONCESIJE LUČKE UPRAVE DUBROVNIK	7.168.579	6.595.574	100%
1	PUTNIČKA AGENCIJA	2.937.150	2.427.626	37%
2	ZAŠTITARSKE DJELATNOSTI	1.266	1.266	0%
3	POMORSKO AGENCIJSKI POSLOVI	101.500	112.000	2%
4	OPSKRBA BRODOVA GORIVOM	186.908	72.226	1%

5	FUMIGACIJA TERETA I DERATIZACIJA	2.047	2.145	0%
6	OTPREMNIČKI POSLOVI	6.000	4.000	0%
7	OPSKRBA BRODOVA	123.156	122.234	2%
8	ODVOZ OTPADNIH I FEKALNIH VODA	14.168	24.200	0%
9	MJENJAČKI POSLOVI	73.986	68.139	1%
10	USLUGE PRANJA RUBLJA	15.669	14.859	0%
11	TAXI DJELATNOST	218.360	248.846	4%
12	PRVENSTVENA KONCESIJA - LUKA DUBROVNIK	892.463	829.285	13%
13	NAJAM UPRAVNA ZGRADA	658.384	652.433	10%
14	ŠTANDOVSKA PRODAJA	1.885.522	1.938.315	29%
15	NAJAM PRIVREMENI PUTNIČKI TERMINAL - NAŠIČKA	52.000	78.000	1%
16	NAJAM ZATVORENA SKLADIŠTA	296.931	220.642	3%
17	SUPRASTRUKTURA	0	0	0%

Tabela 5: Koncesije na djelatnost i prostor

PRIHODI (u 000.kn)	IZVRŠENJE 2014	IZVRŠENJE 2013	INDEKS 14/13
KONCESIJA NA PROSTOR	2.889	2.893	100
KONCESIJA NA DJELATNOST	3.086	3.591	86
PRVENSTVENA KONCESIJA	829	892	93

Zbirni Financijski pokazatelji prihoda

Tabela 6: Prihodi

PRIHODI (u 000.kn)	IZVRŠENJE 2014	IZVRŠENJE 2013	INDEKS 14/13
UKUPNO PRIHODI OD DJELATNOSTI	32.298	34.717	93
• KRUŽNA PUTOVANJA	21.624	24.157	90
• LINIJE	1.742	1.661	105
• JAHTE	1.443	1.207	119
• BRODSKA LEŽARINA	496	80	624
• PRVENSTVENA KONCESIJA	829	892	93
• KONCESIJA NA PROSTOR	2.889	2.893	100
• KONCESIJA NA DJELATNOST	3.086	3.591	86
• OSTALO	188	236	80

Prihodi od djelatnosti odnose se na prihode redovite djelatnosti kao što je pristojba za upotrebu obale, te koncesijske naknade za prvenstvenu koncesiju (Luka Dubrovnik d.d.), djelatnost i/ili prostor.

Rashodi

U 2014. godini rashodi su ostali nepromijenjeni u odnosu na 2013. godinu, ali je ipak u odnosu na prethodnu godinu došlo do određenih odstupanja po pojedinim stavkama. Ostali rashodi za zaposlene su u porastu radi isplate otpremnine gosp. Valhu Đurkoviću, određene sudskom nagodbom, zbog njegovog odlaska u mirovinu. Komunalne usluge su u porastu zbog puknuća vodovodne cijevi, te podmirenja računa koji su naknadno refundirani u 2015. godini. Razlike u iznosu negativnih tečajnih razlika i valutnih klauzula u odnosu na 2013. godinu uvjetovane su padom Eurolibora.

Rashodi poslovanja

Tabela 7: Rashodi redovite djelatnosti

RASHODI (u 000.kn)	IZVRŠENJE 2014	IZVRŠENJE 2013	INDEKS 14/13
PLAĆE ZA REDOVAN RAD	2.947	2.833	104,03
DOPRINOSI NA PLAĆE	518	440	117,75
OSTALI RASHODI ZA ZAPOSLENE	277	154	180,10
SLUŽBENA PUTOVANJA	265	298	88,94
STRUČNO USAVRŠAVANJE RADNIKA	90	116	77,36
NAKNADE ČLANOVIMA UPRAVNOG VIJEĆA	339	358	94,62
USLUGE TELEFONA, POŠTE I PRIJEVOZA	136	206	65,79
USLUGE TEKUĆEG I INVESTICIJSKOG ODRŽAVANJA	1.018	912	111,70
USLUGE PROMIDŽBE I INFORMIRANJA	193	203	95,17
KOMUNALNE USLUGE	942	756	124,55
ZAKUPNINE I NAJAMNINE	2.244	2.207	101,68
INTELEKTUALNE USLUGE	124	297	41,61
OSTALE USLUGE	148	187	79,18
UREDSKI MATERIJAL I OSTALI MATERIJALNI RASHODI	119	95	124,91
ENERGIJA	350	323	108,21
SITNI INVENTAR	60	23	260,81
PREMIJE OSIGURANJA	208	159	130,71
REPREZENTACJA	39	62	63,39
ČLANARINE	157	98	160,67
RASHODI AMORTIZACIJE	19.354	19.067	101,51
KAMATE NA PRIMLJENE KREDITE	1.680	2.115	79,43
KAMATE NA PRIMLJENE ROBNE I OSTALE ZAJMOVE	3	2	214,94
BANKARSKÉ USLUGE I USLUGE PLATNOG PROMETA	136	110	122,68
NEGATIVNE TEČAJNE RAZLIKE I VALUTNE KLAUZULE	956	1.506	63,50

ZATEZNE KAMATE	9	0	3355,86
KAPITALNE DONACIJE	56	80	70
OSTALI NESPOMENUTI RASHODI	340	71	480
UKUPNO	32.708	32.679	100,09

Zaposlenici – troškovi zaposlenika

Godišnji prosjek broja zaposlenih Lučke uprave Dubrovnik u 2014. godini je 19.

Tabela 8: Kretanje broja zaposlenih po mjesecima u 2014. godini

MJESEC	BR. ZAPOSLENIH	NEODREĐENO	ODREĐENO	VSS	VŠS	SSS
SIJEČANJ	19	15	4	10	2	7
VELJAČA	15	15	0	10	2	3
OŽUJAK	15	15	0	10	2	3
TRAVANJ	19	15	4	10	2	7
SVIBANJ	19	15	4	10	2	7
LIPANJ	20	15	5	10	2	8
SRPANJ	20	15	5	10	2	8
KOLOVOZ	20	15	5	10	2	8
RUJAN	19	14	5	9	2	8
LISTOPAD	19	14	5	9	2	8
STUDENI	19	14	5	9	2	8
PROSINAC	19	14	5	9	2	8

Tabela 9: Rashodi za zaposlene

RASHODI (u 000.kn)	IZVRŠENJE 2014	IZVRŠENJE 2013	INDEKS 14/13
PLAĆE ZA REDOVAN RAD	2.947	2.833	104,02
DOPRINOSI NA PLAĆE	518	440	117,73
OSTALI RASHODI ZA ZAPOSLENE	277	154	180,10

Investicije

Ukupne investicije u 2014. godini iznose 1.689.565,71 kn. Nefinancijska imovina u pripremi odnosi se na građevinske objekte i to rekonstrukcija obale – Batahovina II i nadgradnja zona 6-8.

Tabela 10: Investicije u 2014. godini

INVESTICIJE (u 000.kn)	IZVRŠENJE 2014
NEPROIZVEDENA DUGOTRAJNA IMOVINA	675
NEMATERIJALNA IMOVINA	675
PROSTORNO PROMETNA STUDIJA ZA PRIPREMU I IZRADU URBANISTIČKO – ARHITEKTONSKOG NATJEČAJA ZA LUKU ZA MEĐUNARODNI PROMET 2. FAZA (139.681,25 KN) IZRADA PROCJENE SIGURNOSNE ZAŠTITE LUKE DUBROVNIK (194.190,75 KN) IZRADA MARITIMNE STUDIJE ZA PRISTAN NA BATAHOVINI U LUCI DUBROVNIK GRUŽ (27.600,00) IZRADA PLANA SIGURNOSNE ZAŠTITE LUČKE UPRAVE DUBROVNIK (220.830,00 KN) ISO 14001:2004, 9001:2008 (92.823,88 KN)	675
PROIZVEDENA DUGOTRAJNA IMOVINA	1.014
GRAĐEVINSKI OBJEKTI	666
ZGRADE	261
OPERATIVNA OBALA	400
PARKING	6
POSTROJENJA I OPREMA	172
KOMPJUTERI	33
ORMARI	12
STOLICE	16
KLIMA UREĐAJI	37
VIDEO NADZOR	36
OSTALA RAZNA OPREMA	39
PRIJEVOZNA SREDSTVA	169
AUTOMOBIL	169
NEMATERIJALNA PROIZVEDENA IMOVINA	7
ANTIVIRUSNI I OSTALI PROGRAMI	7
INVESTICIJE 2014	1.690
NEFINANCIJSKA IMOVINA U PRIPREMI	609
GRAĐEVINSKI OBJEKTI U PRIPREMI	609

Kreditne obveze

Tabela 11: Otplata zajma

GODINA	KAMATE	GLAVNICA	UKUPNO
2014	220.024,65	4.193.446,26	4.413.470,91
2015	246.207,72	4.193.446,26	4.439.653,98
2016	156.677,63	4.193.446,26	4.350.123,89
2017	67.147,56	4.193.446,23	4.260.593,82

U 2014. godini ukupno je plaćeno 220.024,65 eur kamata i 4.193.446,26 eur za glavnice.

Zaključak

Ostvareni rezultati u 2014. u skladu su s planom. godini mogu se okarakterizirati pozitivnim i prema planu. Trendovi uplovljavanja brodova na kružnim putovanjima slijedili su trendove u Mediteranu, a smanjenje uplovljavanja odrazilo se i na smanjenje prihode od dijela koncesija koje se generiraju iz varijabilnog dijela koncesijskih naknada. U ukupnom linijskom prometu nije bilo značajnijih odstupanja od prethodne godine.

U 2015. očekuju se isti broj ticanja brodova na kružnom putovanju, s nešto manje putnika u tranzitu koji će se kompenzirati povećanjem ukrcanih i iskrcanih putnika radi početka operacije luke polazišta.